



enteo v6 PATCH MANAGEMENT

Mehr Sicherheit und Wirtschaftlichkeit durch transparentes Patch Management

Angriffe durch Hacker und Malware sind heute an der Tagesordnung und verursachen in Unternehmen immense wirtschaftliche Schäden. Selbst erfolglose Einbruchversuche führen oftmals dazu, dass kritische Systeme und Applikationen ausfallen oder Bandbreiten bis zum Stillstand belastet werden. Im Fadenkreuz der Angreifer stehen dabei insbesondere die bekannten Schwachstellen verbreiteter Betriebssysteme und Anwendungen. Rund 50 solcher Sicherheitslücken, so eine unabhängige Studie der Gartner Corporation, werden jede Woche entdeckt.

Zu den wichtigsten Voraussetzungen für eine wirksame und gleichzeitig auch wirtschaftliche Gefahrenabwehr gehört ein zentralisiertes, automatisiertes und stets aktuelles Patch Management. Vor der Installation müssen Patches auf Relevanz für das Unternehmen sowie eventuelle Abhängigkeiten oder Unverträglichkeiten geprüft werden. Interne und externe Vorgaben erfordern eine transparente Darstellung der Sicherheitsprobleme und den zweifelsfreien Nachweis der Security Compliance – auch in komplexen, verteilten Netzwerken. Das alles darf aber nicht zu Lasten der Reaktionszeiten gehen, denn Geschwindigkeit ist beim Patch-Rollout von zentraler Bedeutung.

Automatisierter Security Scan und Patch Download

Das gesamte Software-Ökosystem wird von enteo v6 automatisiert nach Schwachstellen abgesucht, so dass der IT-Verantwortliche die Bedrohungslage immer im Blick hat. Mit enteo v6 Patch Management sehen Sie sofort, welche neuen Patches von Microsoft angeboten werden und ob Änderungen an bereits veröffentlichten Patches durchgeführt wurden. Sie wählen mit enteo v6 Patch Management die nötigen Patches von einem lokalen WSUS Server oder direkt von der Microsoft Update Website aus.

Dabei kann gezielt nach Dringlichkeit der Patches und nach tatsächlich im Unternehmen eingesetzten Betriebssystemen, Service Packs, Anwendungen und Sprachversionen selektiert werden. Der angezeigten Beschreibung entnehmen Sie Details zur Problembehandlung und den direkten Link zur Microsoft Knowledge Base.

Key Benefits von enteo v6 Patch Management

- Automatisierung aller Phasen des Patch Managements
- Größere Sicherheit durch automatische Identifikation von Schwachstellen
- Zuverlässiger, Regel-basierter Rollout
- Schnellere Reaktion auf Bedrohungen
- Flexible Anpassung an die Bedürfnisse des Unternehmens
- Reduzierter Aufwand durch Selektion relevanter Patches und automatische Downloads
- Integrierte Qualitätskontrolle sorgt für höhere Stabilität
- Effizienzsteigerung durch Einbindung in das Software Lifecycle Management

Regel-basierte Installation

enteo v6 Patch Management unterstützt die individuelle Definition von Policies für Download und Installation von Patches, sodass sich der gesamte Prozess an die Bedürfnisse des Unternehmens anpassen und vollständig automatisieren lässt. Dazu gehört auch eine Zeitsteuerung für den Download von Microsoft-Patches, durch die Datenübertragungen auf bestimmte Tages- oder Nachtzeiten verlagert werden können. Das Regel-basierte Patch Management mit enteo v6 sorgt außerdem dafür, dass IT-Verantwortliche nur noch einen gewünschten Zustand festlegen müssen, ohne manuell eingreifen zu müssen.

So kann zum Beispiel festgelegt werden, dass alle kritischen Windows XP Patches zuerst automatisch auf allen Notebooks verteilt werden sollen. Über eine grafische Darstellung ist sofort ersichtlich, ob der definierte Zustand erreicht wurde. Abweichungen können bei Bedarf bis zum einzelnen System nachverfolgt werden. IT-Verantwortliche sind somit ständig über die Security-Compliance und mögliche Schwachstellen informiert und können den Status für Auditing-Zwecke nachweisen.

enteo v6 PATCH MANAGEMENT

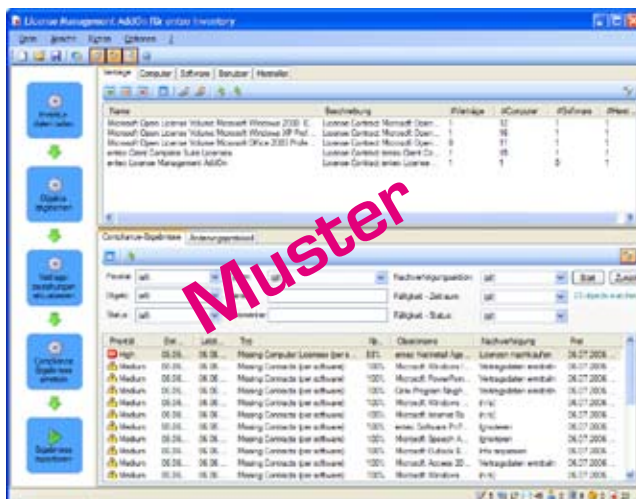
Pilotinstallation minimiert Risiken

Trotz aller gebotenen Eile bei der Installation von Patches hat die Stabilität und Verfügbarkeit der Systeme Vorrang. enteo v6 unterstützt daher ein kontrolliertes Change Management, bei dem alle neuen Patches ihre Unbedenklichkeit zuerst durch Tests auf einer Pilotinstallation beweisen müssen. Nur wenn diese Tests erfolgreich durchlaufen wurden, installiert enteo v6 den Patch auf produktiven PCs.

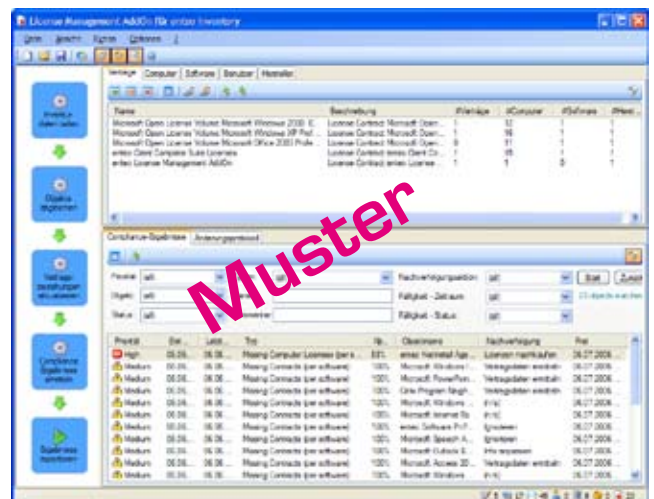
Abhängigkeiten von verschiedenen Patches löst enteo v6 selbständig auf und minimiert so die Anzahl der nötigen Installationen.

Key Features

- Umfangreiche Security Patch Produktauswahl für Microsoft Applikationen und Betriebssysteme
- Zeitgesteuerte Synchronisation des Patchkatalogs
- Zeitgesteuerter Download von Patches
- MBSA/WSUS Patchkatalog
- Installation über Windows Update Agent (WUA)
- Unterstützung von Patchrevisionen
- Anzeige und automatisches Auflösen von Patchabhängigkeiten
- Selbstständige Identifikation von Unverträglichkeiten
- Vulnerability Reports (Security State)



Ure vel liit vullaareet, quisit augue min eratam velit lut luapt, commolor ipit do



Ure vel liit vullaareet, quisit augue min eratam velit lut luapt, commolor ipit do

Systemvoraussetzungen:

Server

Windows 2000 Server SP4 oder höher
Windows 2003 Server
512 MB Ram (1024 empfohlen)
Min. 500 MB freien Festplattenspeicherplatz
MSSQL 2000 SP3a oder höher
MSDE 2000 SP3a oder höher
IIS 5.0 oder höher
Internet Explorer 5.5 oder höher

Clients

Windows XP
Windows 2000 Sp3 oder höher
Windows 2003

enteo Software

Germany +49 711 340 190 0 sales@enteo.com
Alps Region +41 43 388 40 90 sales.ch@enteo.com
Nordic Region +46 8 555 409 40 sales.se@enteo.com
UK and Ireland Region +44 20 7397 8390 sales.uk@enteo.com
North America +1 847 706 9400 sales.us@enteo.com

Besuchen Sie www.enteo.com für weitere Information.