



## Automatisiertes Lifecycle Management für gesteigerte Flexibilität und reduzierten Aufwand

Die Installation und Konfiguration aller Komponenten eines Computerarbeitsplatzes erfordert unterschiedliche Technologien. Eine vollständige und technologieübergreifende Automatisierung ist notwendig, um wichtige Arbeitszeit einzusparen. Jede Änderung der Softwarekonfiguration auf einem Rechner riskiert Ausfälle bei bestehender Software. Unternehmen benötigen gewissenhafte Tests und eine Integration der Änderungen, um störungsfrei automatisieren zu können.

Durchgängige Automatisierung, Policy-basiertes Management und Compliance-Fokussierung bilden die unverzichtbaren Voraussetzungen für ein Lifecycle Management, mit dem Unternehmen flexibel reagieren und gleichzeitig Einsparpotenziale realisieren. Wichtige Informationen zum Compliance-Status der Systeme dürfen nicht mehr in meterlangen Reports untergehen, sondern müssen zu jedem Zeitpunkt klar ersichtlich sein und eine solide Basis für zielgerichtete Maßnahmen bieten. Um Administratoren nachhaltig von Routineaufgaben zu entlasten, ist zudem eine intelligente Automatisierung von Paketierungsaufgaben unerlässlich. Unterschiedliche Aufgabenprofile erfordern außerdem rollen- und berechtigungsbasierte Benutzeroberflächen, so dass jeder interne oder externe Dienstleister immer die richtigen Werkzeuge zur Hand hat.

### Effizienz durch Policy-basiertes Management

Das Management von enteo v6 NetInstall ist vollständig Policy-basiert, d.h. Sie definieren nur einmal den gewünschten Zustand. Die Umsetzung und Kontrolle erfolgt automatisch durch enteo v6. Der Compliance-Status, also die Einhaltung der definierten Regeln, wird über ein Ampelsystem jederzeit unmissverständlich angezeigt. enteo v6 beschränkt sich dabei nicht nur auf eine einfache Darstellung zu Compliant/Nicht-Compliant, sondern liefert auch aussagekräftige Begründungen.

Für das Bedienkonzept hat enteo Find & Act entwickelt: Mit Find & Act können Informationen sofort in entspre-

### Key Benefits von enteo v6 NetInstall

- Drastisch reduzierter Zeit- und Personalaufwand für das Lifecycle Management
- Flexiblere Reaktion auf wechselnde Anforderungen
- Administratoren müssen nur noch Ausnahmen von der Regel behandeln
- Effizientere Bedienung durch Find & Act
- Compliance-Status jederzeit zweifelsfrei ersichtlich
- Automatisierung selbst komplexester Aufgaben
- Unterstützung für 32- und 64-Bit Plattformen
- Zielgenaue und sichere Delegation von Aufgaben
- Abbildung zentralisierter und dezentraler Managementstrukturen

chende Maßnahmen umgesetzt werden, da immer die richtigen Aktionen zu den vorhandenen Angaben und dem gewählten Objekt bereitstehen.

### Paketierung mit wenigen Mausklicks

Über die Software Factory erstellen Sie mithilfe von Assistenten unterschiedlichste Pakettypen im Handumdrehen – von Applikationen über Drucker und Konfigurationen bis hin zu komplexen Treibern. Zum verteilfertigen Paket sind es dabei nur wenige Mausklicks. Konfigurationstemplates erlauben dabei die einfache Erstellung von Konfigurationspaketen, mit denen die unterschiedlichsten Einstellungen eines Clients verwaltet werden. enteo v6 NetInstall unterstützt zudem die Erstellung von Software-Sets für eine Installation von verschiedenen Paketen in einer festgelegten Reihenfolge.

Der vollständig integrierte Software Package Lifecycle ermöglicht darüber hinaus auch die Automatisierung der Verbindungen zwischen standardisierten Prozessen. In der Praxis bedeutet dies zum Beispiel, dass mit enteo v6 die Paketierung, die Erstellung der dazugehörigen Policy sowie die Verknüpfung von Policy und Paket automatisiert werden.

# enteo v6 NETINSTALL

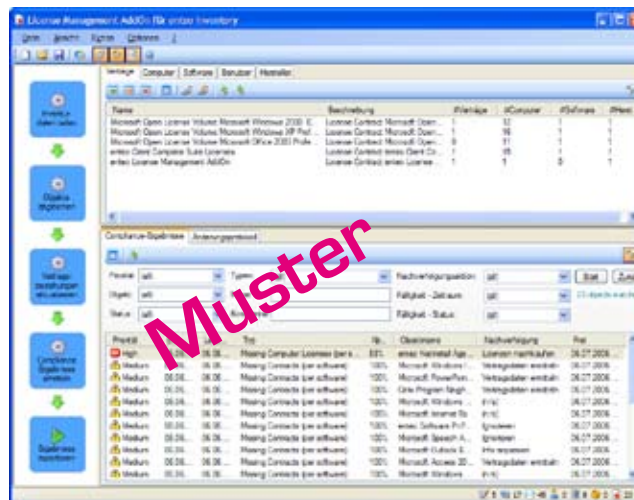
## Packaging Workbench integriert Expertenwissen

enteo v6 verfügt über integriertes Expertenwissen, mit dem die Konfiguration von Hard- und Software für Sie wesentlich vereinfacht wird. Über die Assistenten und den dialogorientierten Skripteditor der enteo v6 Packaging Workbench (rund 150 Befehle stehen zur Verfügung) werden alle notwendigen Einstellungen vorgenommen. Die richtigen Werte schreibt enteo v6 automatisch an die entsprechenden Stellen der Registry usw. Das Parameterhandling von enteo v6 NetInstall ermöglicht die Erstellung flexibler Installationen und über ein Komponentenmodell können technische Abhängigkeiten der Pakete untereinander abgebildet werden. Sehr ähnliche Pakete und Duplikate verhindert enteo v6 NetInstall durch den Aufbau einer unternehmensweiten und plattformübergreifenden Software-Library.

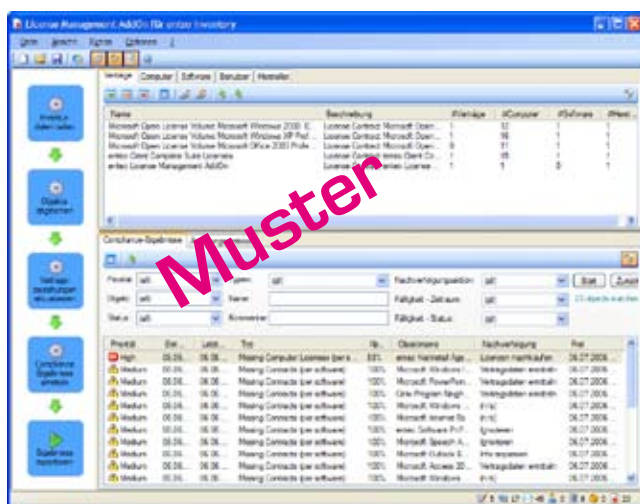
## Release-Management sorgt für aktuelle Endgeräte

Das Release Management von enteo v6 NetInstall gewährleistet, dass alle Ihre Endgeräte stets aktuell sind. Wenn eine Software einmal freigegeben wurde, sind nachträglich keine Änderungen mehr möglich. Natürlich können aber beliebig viele Revisionen eines Software-Paketes erstellt werden. Jede Revision lässt sich mit einer von Ihnen ausgewählten Policy verknüpfen. Sobald ein Software-Paket

geändert wurde, übernimmt enteo v6 NetInstall bei Bedarf die Aktualisierung der betroffenen Endgeräte. Über das Release Management haben Sie immer die volle Kontrolle über Revisionsstände und können den Status zweifelsfrei nachweisen bzw. problemlos auf alte Stände zurückgehen.



Bildunterschrift



Bildunterschrift

## Key Features

- eMMC – alle enteo Lösungen in einer Oberfläche
- Policy-basiertes Management
- Vollständige Transparenz des Compliance-Status
- Find & Act Bedienkonzept
- Unterstützung für 32- und 64-Bit-Plattformen
- Integrierte Software Factory und Packaging Workbench
- Konfigurationstemplates für die Verwaltung von Client-Einstellungen
- Abbildung von Computer bzw. Benutzrollen bei Installation durch Software-Sets
- Komponentenmodell bildet Paketabhängigkeiten ab
- Verbesserter enteo v6 NetInstall Spy
- Revisionierung von Software-Paketten
- SOAP-Schnittstelle
- Remote / Offline-Unterstützung

### Systemvoraussetzungen:

#### Server

Windows 2000 Server SP4 und höher  
Windows 2003 Server x64  
MS SQL Server 2000 SP3 und höher  
MSDE 2000 SP3 und höher  
IIS 5.0 und höher  
IE 5.5 und höher

#### Client

Windows 2000 und höher  
Windows XP x64

### enteo Software

Germany	+49 711 340 190 0	sales@enteo.com
Alps Region	+41 43 388 40 90	sales.ch@enteo.com
Nordic Region	+46 8 555 409 40	sales.se@enteo.com
UK and Ireland Region	+44 20 7397 8390	sales.uk@enteo.com
North America	+1 847 706 9400	sales.us@enteo.com

Besuchen Sie [www.enteo.com](http://www.enteo.com) für weitere Information.

## **Übertext aus Key Features**

- Verteilung der Daten erfolgt bandbreitengesteuert und mit Checkpoint / Restart Technologie