

# Client Management 'Out of the Box'

## Anschliessen - Einschalten - Managen

Die NetInstall Appliance ist die weltweit erste Client-Management-Lösung 'Out of the Box'. Die NetInstall Appliance ermöglicht eine zentrale Verwaltung der PCs, Mobiles und Server. Die gesamte Client-Management Lösung ist vorkonfiguriert und betriebsbereit. Funktionalitäten wie Betriebssystem- und Softwareverteilung sind dabei wie auch Inventarisierung und Remote Control und Patch Management. Inbegriffen sind die Inbetriebnahme durch net-solution vor Ort und eine grosse Anzahl von mitgelieferten Softwarepaketen.

### Leistungsumfang

#### enteo Assist & Service Suite

- ✓ NetInstall Softwareverteilung
- ✓ OS Deployment
- ✓ Security Patch Management
- ✓ Inventarisierung
- ✓ Remote Control
- ✓ Management Portal
- ✓ ITIL Workflow Support

## NetInstall Appliance

### Appliance

- ✓ 19" 1U Rackmount
- ✓ CPU 3.0 GHz Intel Pentium IV
- ✓ 2x 150 GB HD Raid 1
- ✓ 3 Jahre On-Site Garantie (Option)
- ✓ Windows 2003 Server
- ✓ IIS 6.0
- ✓ SQL Server MSDE

### Software Pakete

- ✓ WinZip
- ✓ Acrobat Reader
- ✓ FreePDF Writer
- ✓ .Net Framework
- ✓ Java RunTime
- ✓ TwiXtel
- ✓ u.v.m.



### Installation vor Ort

- ✓ Integration
- ✓ Einführung
- ✓ Inbetriebnahme
- ✓ Tipps zu Best Practice

### Consulting

- ✓ Prozess Optimierung
- ✓ Terminal Server
- ✓ Unterstützung Windowsumfeld
- ✓ Multiserver Anbindung
- ✓ Mobile Computing
- ✓ Support zum Fixpreis

### Training vor Ort

- ✓ Grundlagen von NetInstall
- ✓ Paketieretechniken
- ✓ Site-Design und -Erweiterung
- ✓ OS Integration mit OSD
- ✓ Konfiguration von Inventory
- ✓ Schulungsunterlagen

### Upgrade/Support Paket

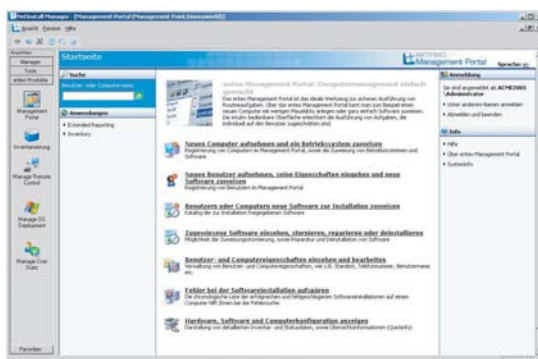
- ✓ Investitionssicherheit
- ✓ Zugriff auf neue Features
- ✓ Telefonischer Support
- ✓ Laufzeit 1, 2 oder 3 Jahre
- ✓ Zugriff auf Updates

### Packet Factory

- ✓ Outsourcing der Paketierung
- ✓ Pakete zum Fixpreis
- ✓ Dokumentation zu jedem Paket
- ✓ Produktivitätssteigerung
- ✓ Konstant hohe Qualität

Inklusive

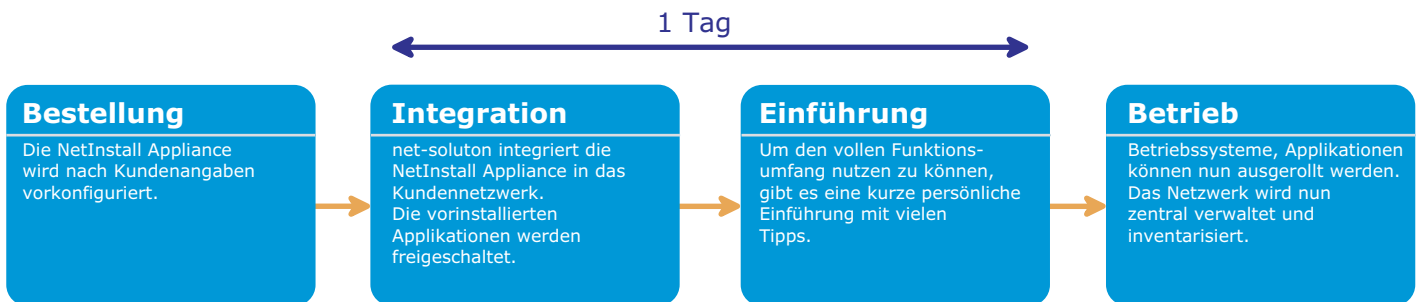
Option



### Leistungsumfang Softwareverteilung

- enteo NetInstall
- enteo Operating System Deployment
- enteo Security Patch Deployment
- enteo Inventory
- enteo Reflect
- enteo Management Portal
- enteo Extended Workflow Support

## In wenigen Schritten zum Ziel



## Die Vorteile

### Minimiertes Risiko und optimierte Kosten

Kosten können genau geplant werden. Hardware und Installationskosten sind bekannt, damit ist die Sicherheit in der Planung und Durchführung gewährleistet.

### Aufwändige Installationen und Konfigurationen entfallen

Die vorinstallierten Softwarekomponenten und die kompetente Integration vor Ort garantieren minimalen Zeitaufwand. Getreu dem Grundsatz "Anschliessen - Einschalten - Managen" ist die Appliance vom ersten Tag an produktiv einsatzfähig.

### Inbetriebnahme durch zertifizierte Fachkräfte

Bei der Integration der NetInstall Appliance stehen dem Kunden qualifizierte Fachkräfte mit Rat und Tat zur Seite um die Funktionalität selbst in komplexen Umgebungen zu gewährleisten.

### Schneller, langfristiger Nutzen und Erfolg

Durch die hohe Skalierbarkeit und die verlässliche Hardware ist die NetInstall Appliance eine langfristig und selbst unter grosser Belastung stabile Lösung.

## Über net-solution

net-solution ist enteo Business Partner und seit mehreren Jahren Anbieter von kompletten, integrierten Software Management Lösungen. Die Leistungen reichen von der kompetenten Beratung in allen Fragen des Softwaremanagement bis hin zur Entwicklung Kundenspezifischer Lösungen. Mit der Packetfactory bietet net-solution die Möglichkeit, Softwarepakete nach definierten Qualitätsrichtlinien extern erstellen zu lassen.

## Der Nutzen: Ihr Erfolg ist garantiert

### Bewährte Technik Out of the Box

Durch bereits integrierte Schemen und Abläufe, sowie vorhandener Basisinfrastruktur, steigern Sie die Wartbarkeit, Stabilität und Usability Ihrer PCs.

### Fazit

Ihre IT-Service-Management Projekte werden mit der Lifecycle Management Suite noch erfolgreicher. Durchgängige Prozesse und die optimale Unterstützung Ihres IT-Service-Personals garantieren eine sprunghafte Verbesserung Ihrer IT-Service-Qualität sowie eine dauerhafte Kostenreduktion.

### net-solution

Lindenhofstrasse 28  
CH-4052 Basel

Tel. +41 61 283 70 90  
Fax. +41 61 283 70 91  
[www.net-solution.ch](http://www.net-solution.ch)  
[www.netinstall.ch](http://www.netinstall.ch)  
[info@net-solution.ch](mailto:info@net-solution.ch)

## Über enteo

enteo Software GmbH ist Hersteller von NetInstall und anderen Softwarelösungen für das Systemmanagement. Dazu zählen die Softwareverteilung, Inventarisierung von Hard- und Software, Patchmanagement sowie die Fernsteuerung von PCs. In den Bereichen Softwareverteilung und Inventarisierung ist das Unternehmen mit einem Marktanteil von 22% deutscher Marktführer. Produkte von enteo sind bei 2'300 Kunden weltweit im Einsatz.